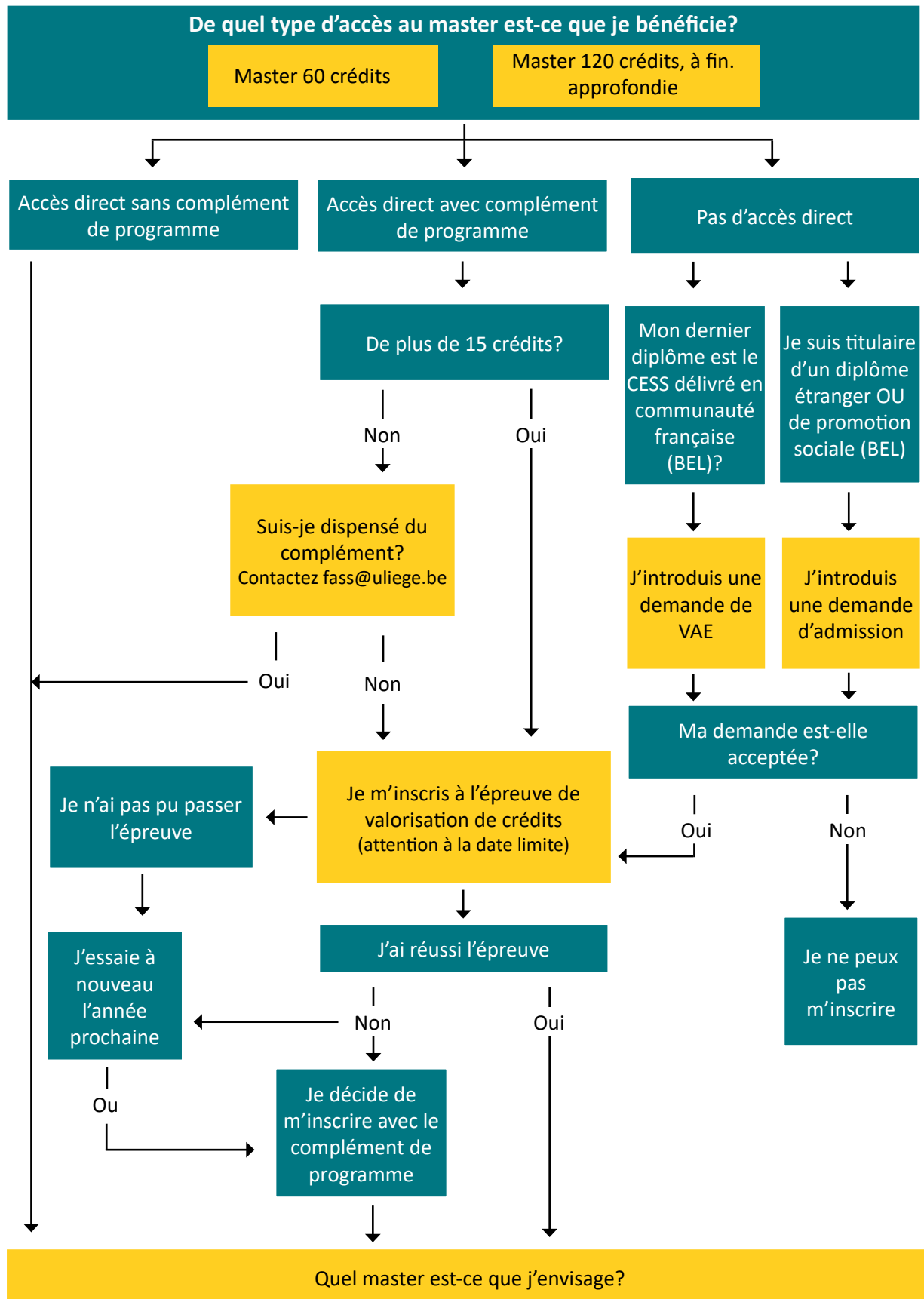


Guide des démarches pour une inscription en sciences du travail

Les démarches varient en fonction du profil de l'étudiant et du master visé. Il est donc très important d'identifier dans quelle situation vous vous trouvez en suivant le schéma ci-dessous. **Cliquez sur les cases jaunes pour obtenir les informations nécessaires à la démarche.**



Quel master est-ce que j'envisage?

Master 60 cr. ou
120 cr. à fin. approfondie

Si j'ai réussi l'épreuve, j'attends de recevoir
l'attestation de réussite

Je peux m'inscrire au master
(je joins les éventuelles attestations reçues aux étapes ci-dessus)

Je souhaite demander un allègement

Je souhaite demander
un congé éducation

Pour toute question complémentaire: fass@uliege.be